

S06plc 通过填表式 put/get 读写 1200 1500 smart 的数据，本例为读取 smart 数据

软件：smart 编程软件 S06plc 通讯插件 wincc

硬件：S06plc 200smartplc 温湿度变送器 DE16 QT16 AQ04 AE04 模块

温湿度变送器读取地址为 vw600 具体参数可参考上文（modbus 通讯案例）

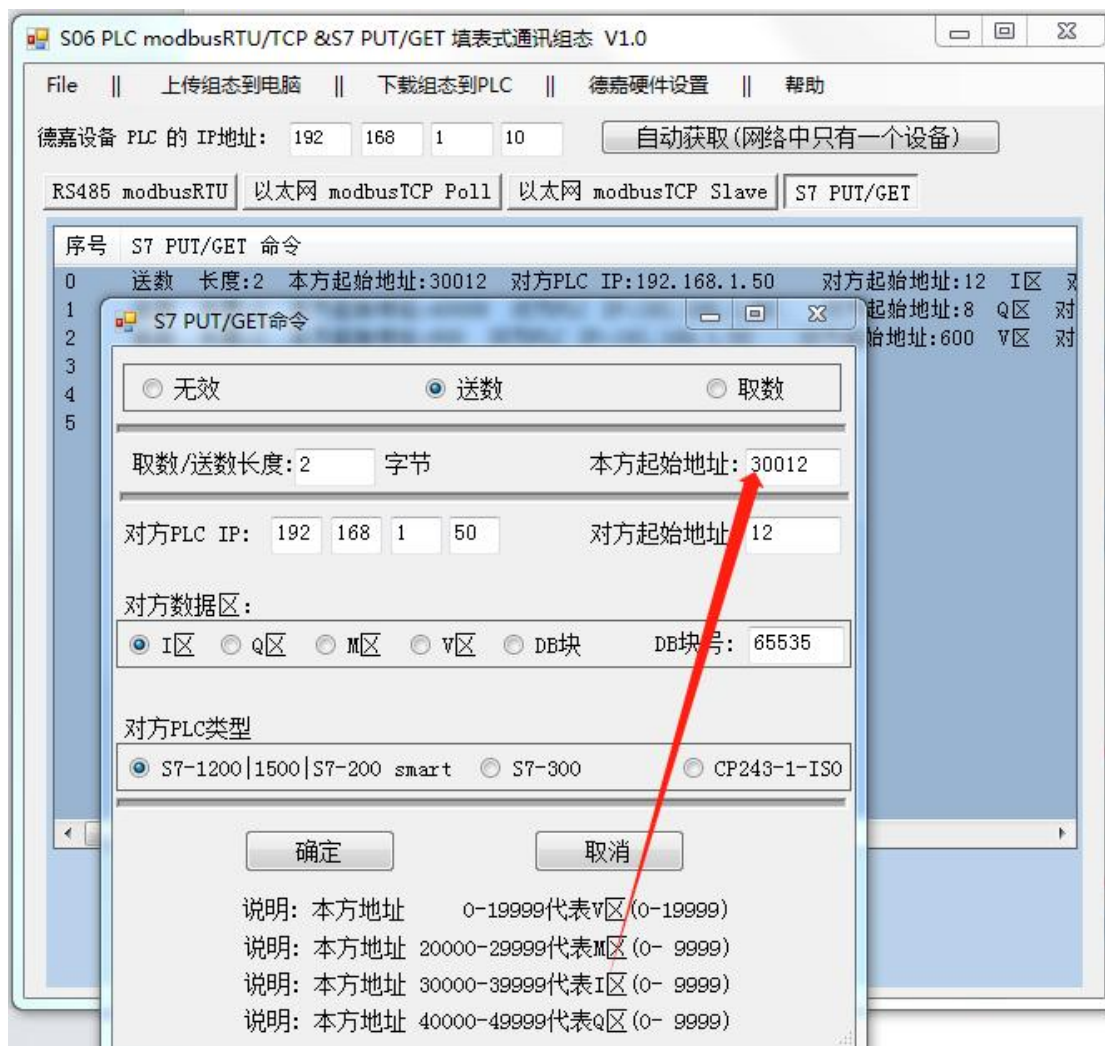
下载 CPU S06 通讯组态插件：[点击下载](#)

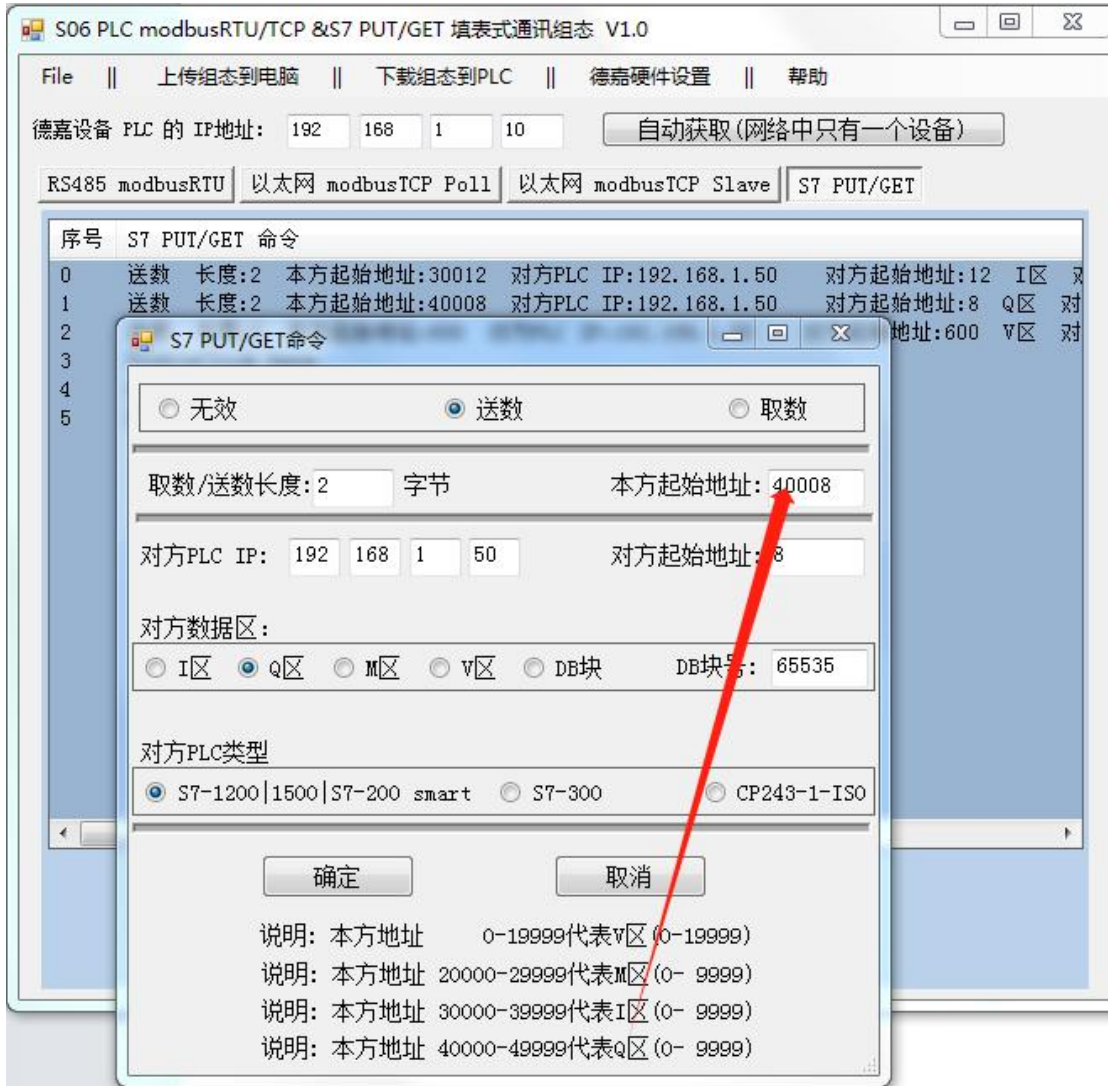
[http://www.dl-winbest.com/download/S06\\_Config.rar](http://www.dl-winbest.com/download/S06_Config.rar)

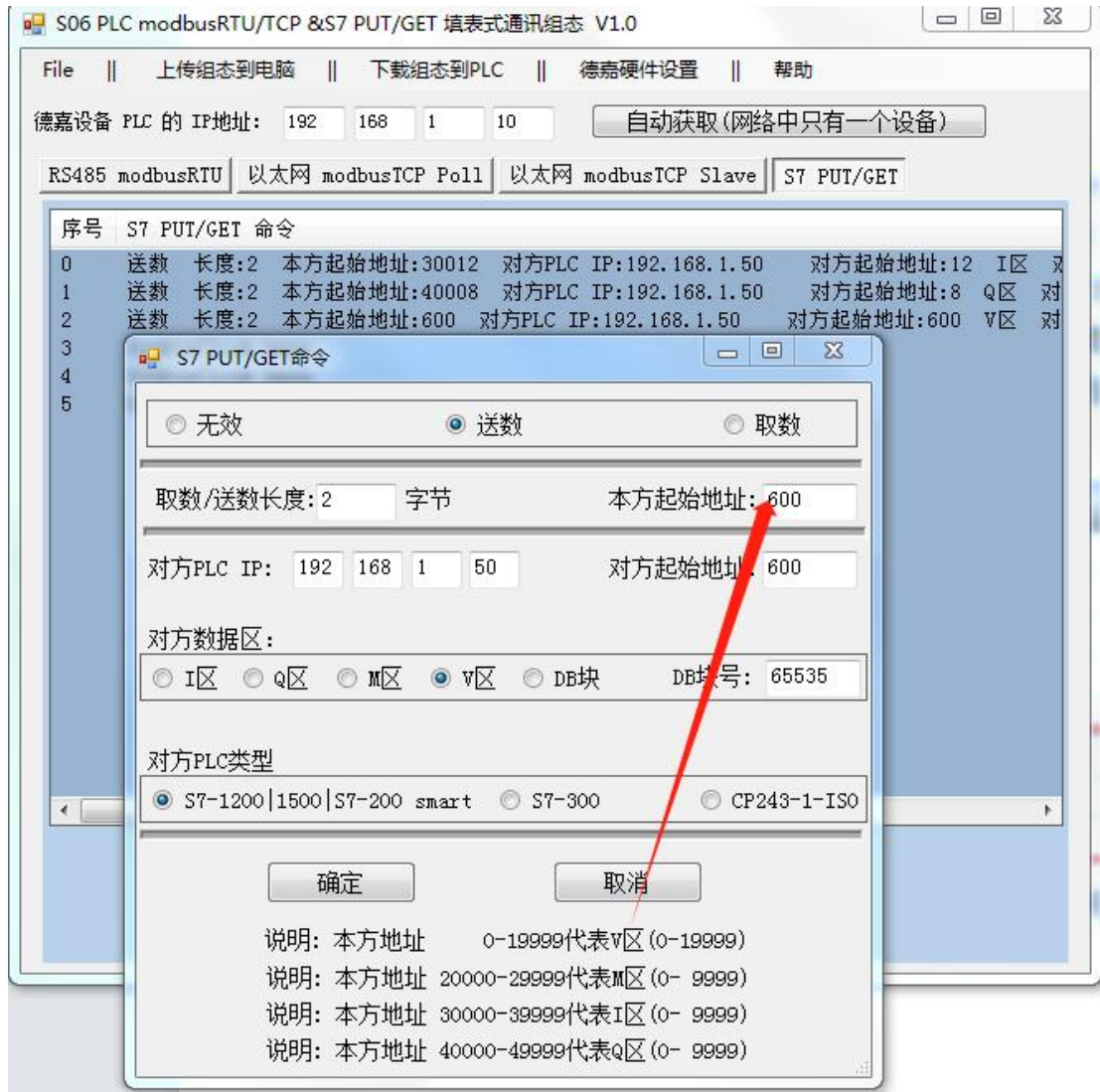
1 打开编程软件，下载 S06 测试程序（程序可参考），监控 S06 的输入输出地址，以及温湿度变送器数据地址，可见下图

地址	格式	当前值	新值
1 Vw500	二进制	2#0000_0001_0000_0...	
2 EM3_输入0:AIW64	有符号	+27633	
3 EM3_输入1:AIW66	有符号	+27647	
4 EM3_输入2:AIW68	有符号	+27638	
5 EM3_输入3:AIW70	有符号	+27643	
6 QB8	二进制	2#0000_0010	
7 IB12	二进制	2#0000_0010	
8 Vw600	有符号	+312	

2 200smartplc（IP192.168.1.50）读取 S06 IQV 区地址，可用填表式 put/get 方式——打开 S06 通讯插件，进行相关地址数据的读取，并下载，可见下图。



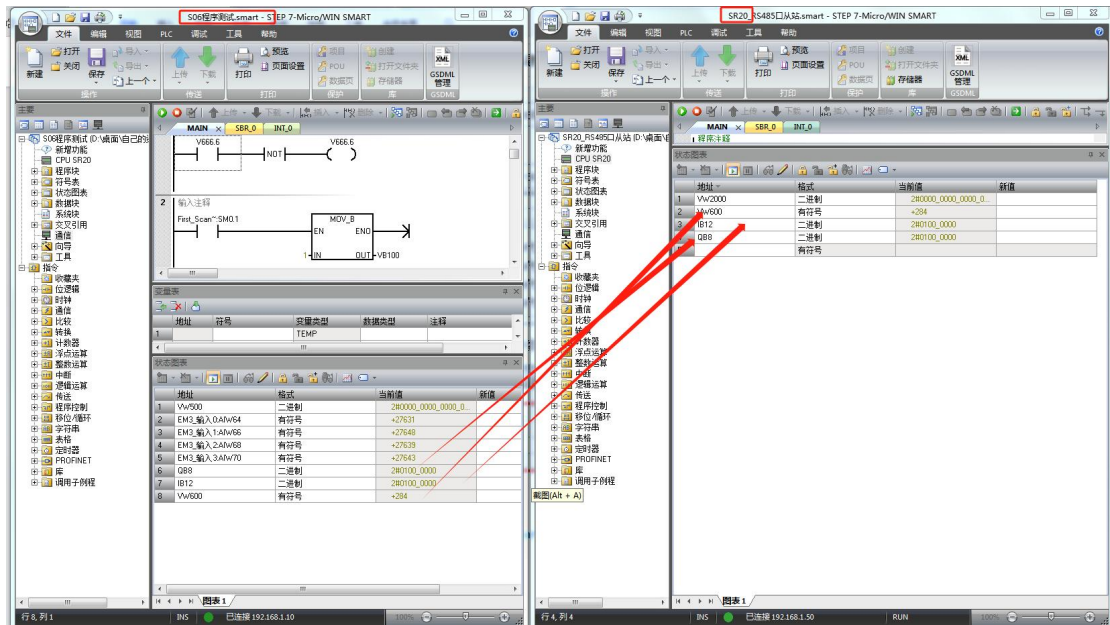




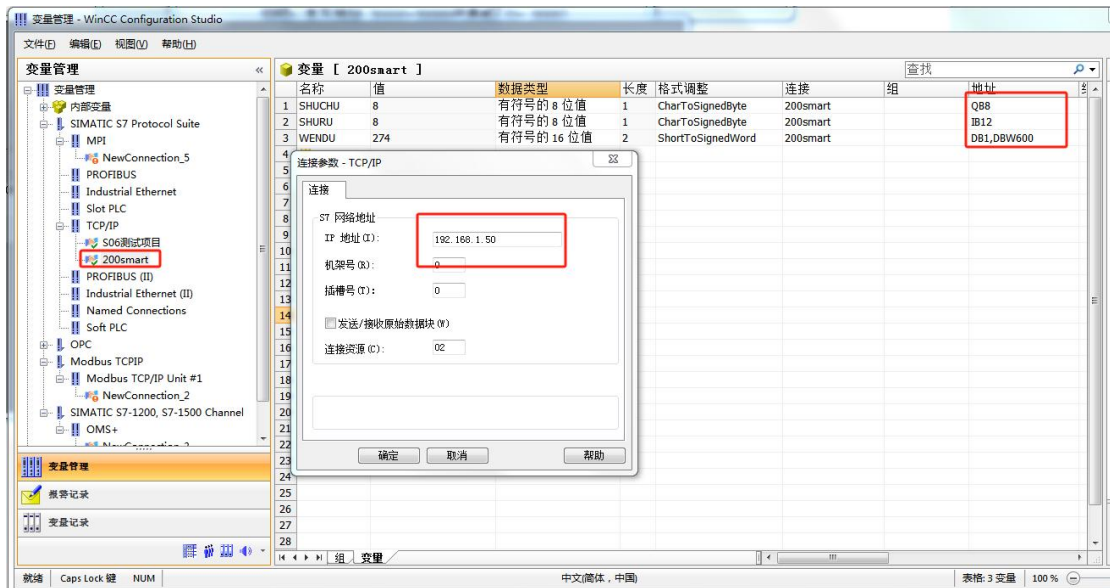
3 监控 200smartplc 去取过来的地址数据，参数如下图

地址	格式	当前值	新值
VW2000	二进制	2#0100_0000_0000_0...	
IB12	二进制	2#0000_0100	
QB8	二进制	2#0000_0100	
VW600	有符号	+288	
	有符号		

地址数据实时变化，但数据为真实数据



4 wincc 直接读取 200smartplc 数据（因 200smart 不可直接读取，我们加了自己研发的迷你 ETH PPI 转换器即可直接读取）



可见 wincc 数据读取成功。