

测试目的：1500plc 通过大连德嘉 S06plc 间接读取空调控制面板数据

硬件：德嘉 S06PLC 1500PLC 空调面板及配套设

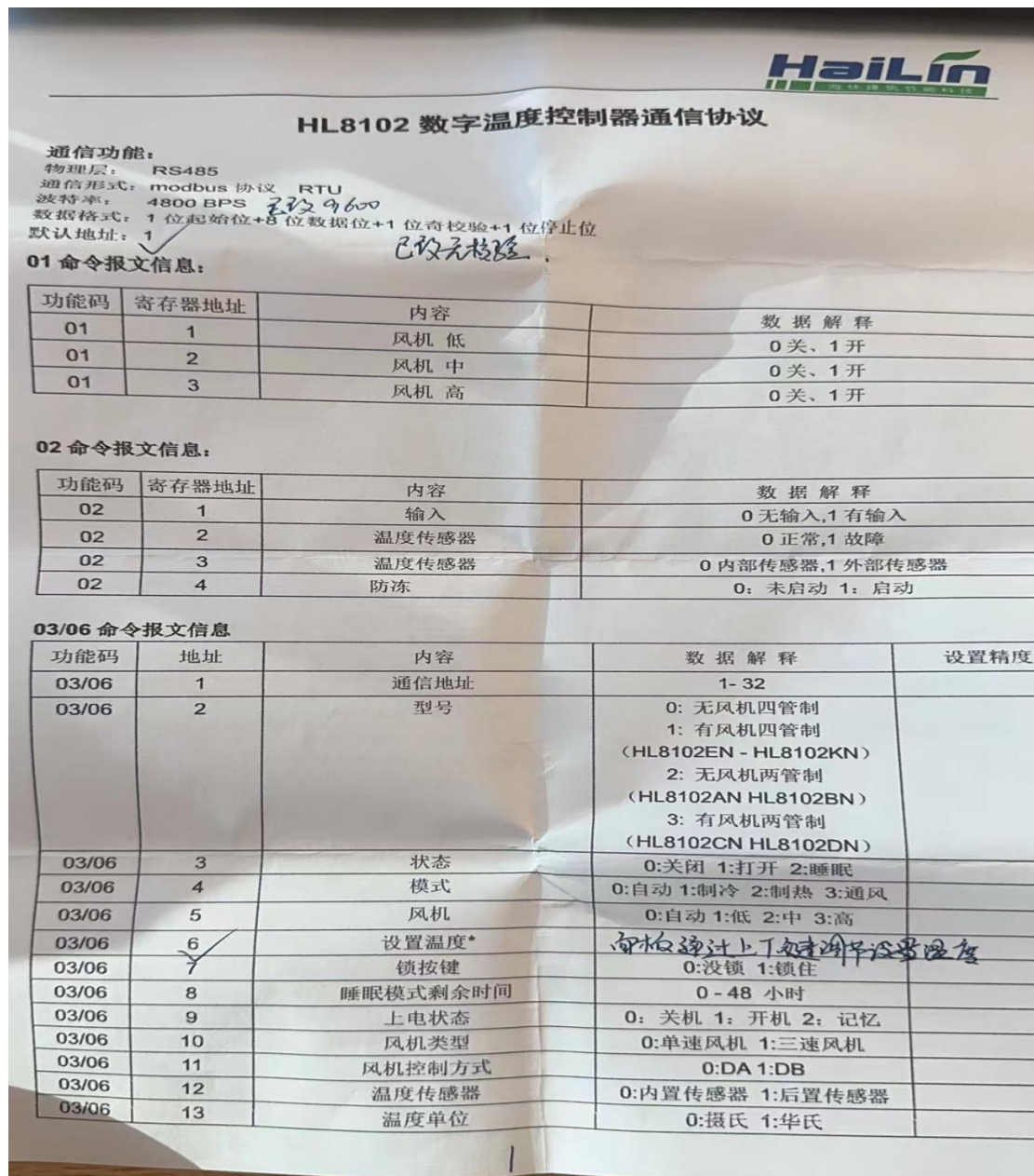
软件：200SMART 编程软件 博途

下载 CPU S06 通讯组态插件：[点击下载](#)

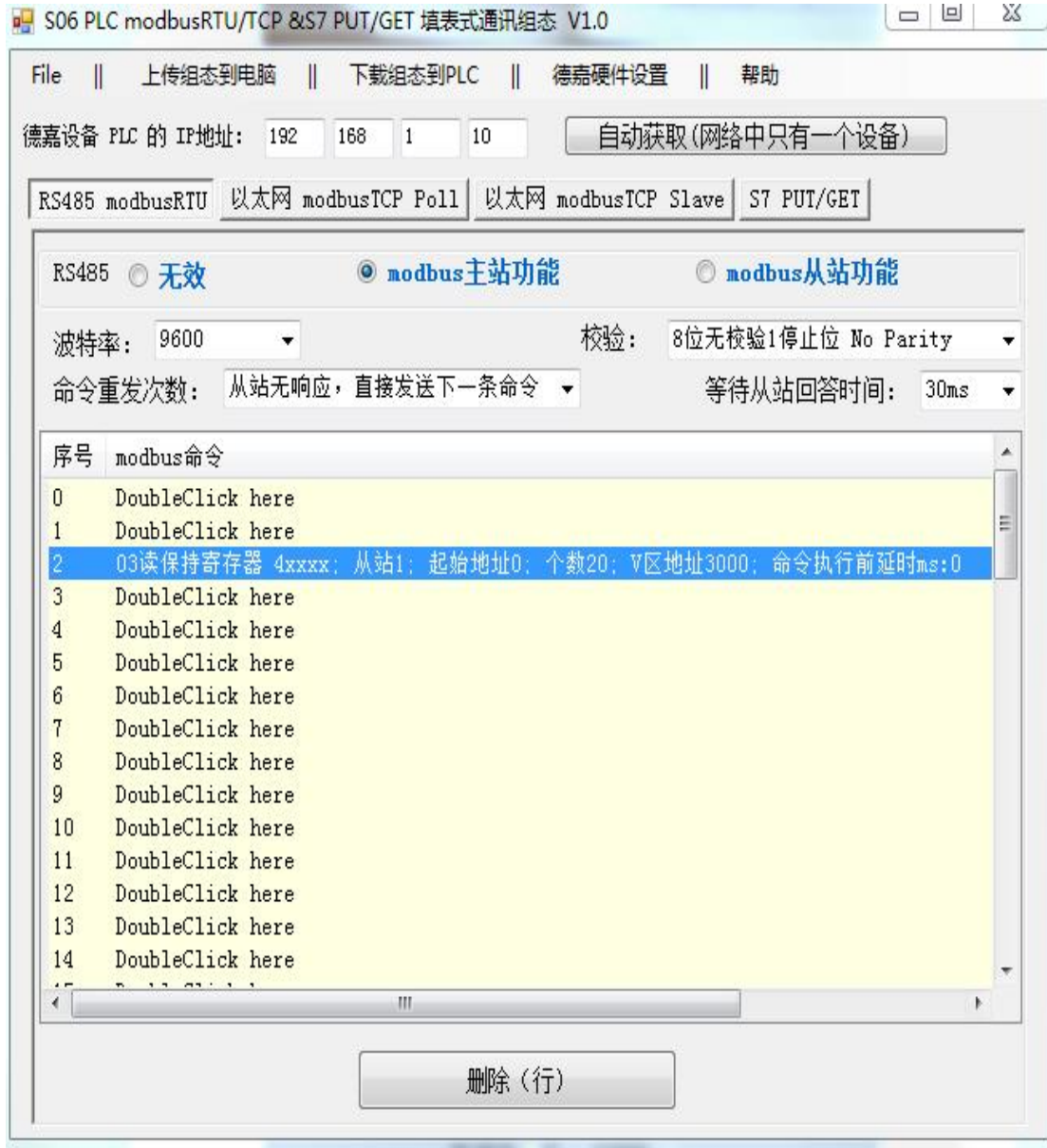
http://www.dl-winbest.com/download/S06_Config.rar

1 首先需要 S06PLC，读取空调面板的数据，因为 S06PLC 在研发时期就内置了填表式 modbus 通讯，只需要调用就可以。

空调面板通讯参数如下



2 S06modbus 填表式通讯设置如下



3 博图读取控制空调面板，可间接读取 S06PLC 的数据，S06 内置 plc 间 PUT/GET 通讯方式，在 S06 通讯插件界面即可进行设置。具体设置如下图

通道:0 取数或送数

无效 送数 取数

取数/送数长度: 字节 本方起始地址

对方 PLC IP: [000-255] 起始地址

对方数据区: I区 Q区 M区 V区 DB块 DB块号

对方PLC类型: S7-1200|S7-200 smart|CP243(remote) S7-300 SIEMENS CP243-1-ISO

说明: 本方地址 0-19999代表V区(0-19999)
 说明: 本方地址20000-29999代表M区(0-9999)
 说明: 本方地址30000-39999代表I区(0-9999)
 说明: 本方地址40000-49999代表Q区(0-9999)
[Release:20160612](#)

通道:1 取数或送数

无效 送数 取数

取数/送数长度: 字节 本方起始地址

对方 PLC IP: [000-255] 起始地址

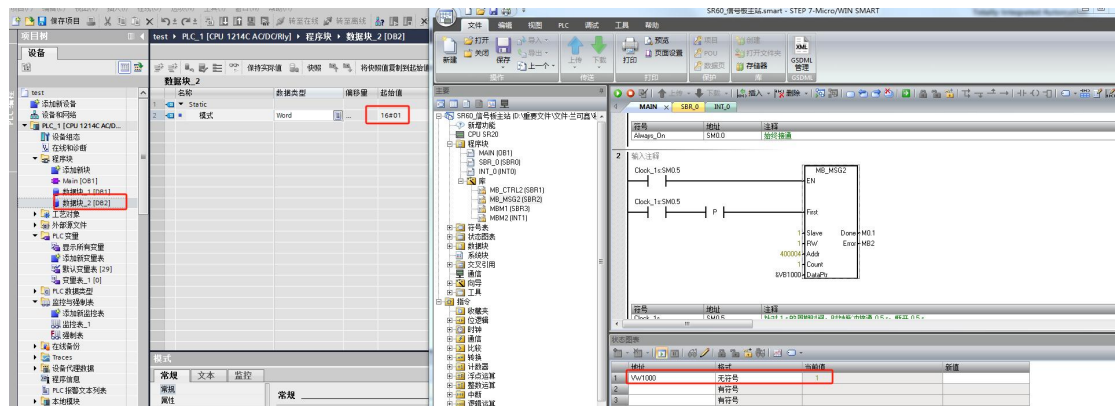
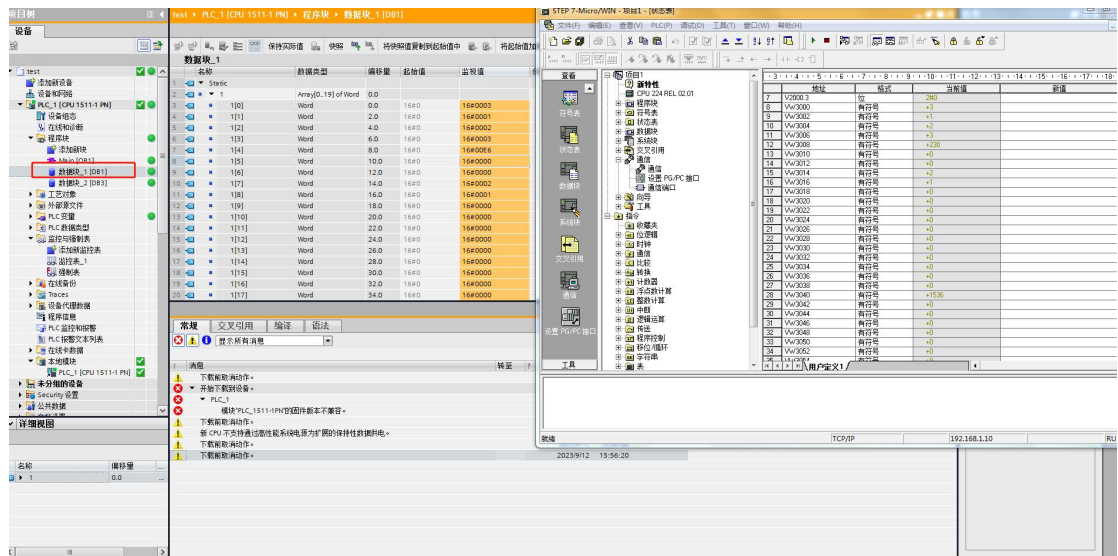
对方数据区: I区 Q区 M区 V区 DB块 DB块号

对方PLC类型: S7-1200|S7-200 smart|CP243(remote) S7-300 SIEMENS CP243-1-ISO

说明: 本方地址 0-19999代表V区(0-19999)
 说明: 本方地址20000-29999代表M区(0-9999)
 说明: 本方地址30000-39999代表I区(0-9999)
 说明: 本方地址40000-49999代表Q区(0-9999)
[Release:20160612](#)

4 连接博图对比 200 编程软件即可看到数据已经读取成功

注意博图里面，优化的块不要勾选，允许来自远程对象的 PUT/GET 通信访问要勾选



5 现场接线及通讯如下图

